



# Снабдување Исток ДООЕЛ - Скопје

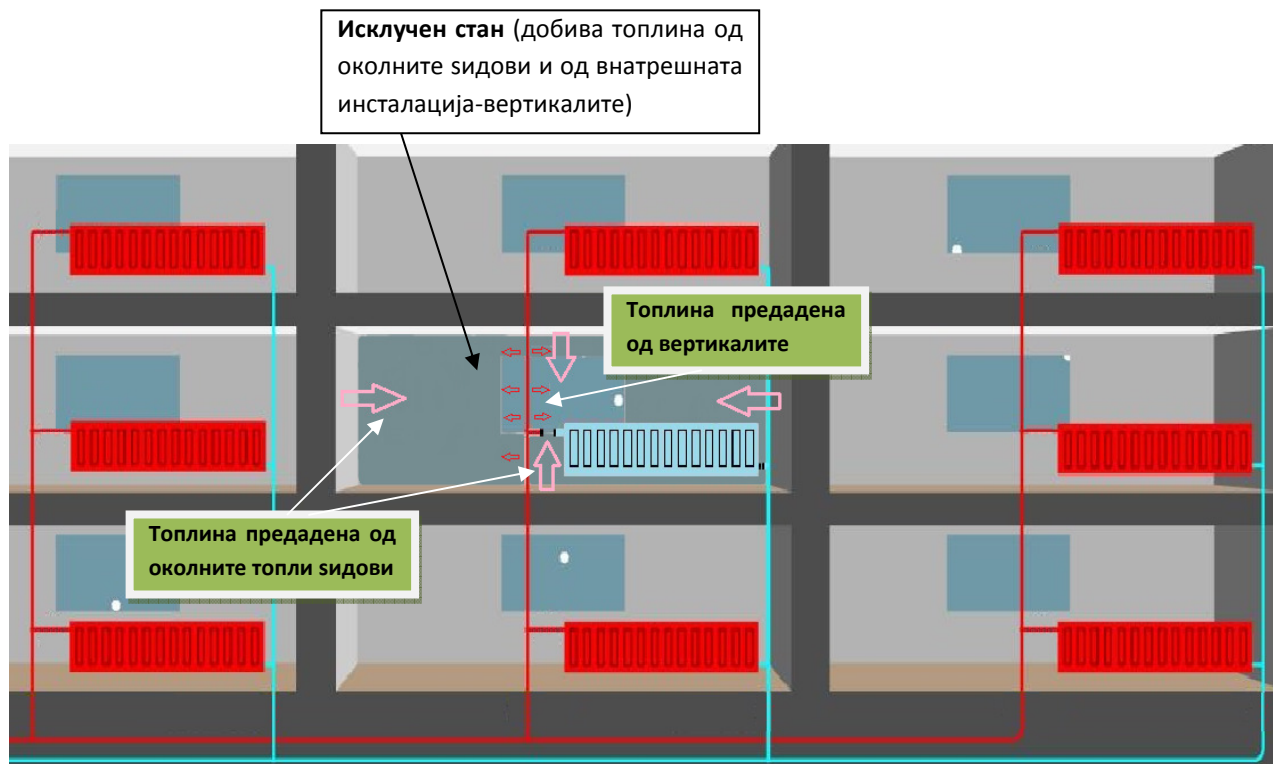
Друштво за снабдување со топлинска енергија

## ИНФОРМАЦИЈА ЗА ВЛИЈАНИЕТО НА ИСКЛУЧЕНИ СТАНОВИ И НИВЕН БРОЈ ПО МЕРНО МЕСТО

Согласно Тарифниот систем за наплата на топлинската енергија (донесен од страна на Регулаторната комисија за енергетика, Сл весник бр. 151/2009), топлинската енергија се мери на ниво на објект со еден заеднички централен мерач и понатаму измерената топлинска енергија се распределува до секој потрошувач поединечно согласно неговото учество во вкупната грејната површина на објектот.

Соодветно на ова значи дека се мери и наплатува и топлинската енергија оддадена од заедничката внатрешна инсталација на објектот (вертикали и развод) која што исто така оддава топлина и е потрошувач на топлинска енергија. Овој дел од топлинската енергија оддадена од заедничката инсталација на објектот се дели на сите активни потрошувачи и воглавно истиот е мал во одос на вкупната потрошувачка на топлинска енергија на објектот.

Меѓутоа во ситуација кога во еден објект бројот на исклучени станови е голем (>50%) согласно Тарифниот систем вкупно потрошената енергија се дели само на активните потрошувачи, а исклучените не учествуваат во распределбата, што значи и потрошената енергија од заедничката инсталација на објектот се дели само на активните потрошувачи. Освен ова кај исклучените станови нивото на затопленост е помало поради што превземаат топлина и околните топли сидови со станот со кои кои граничат.



Прикажаниот пример на сликата е за објекти со “двоцевен развод” систем кој што е најзафатен на територијата на град Скопје. Кај останатите објекти оддавањето од внатрешната инсталација се сведува на одавање на топлинска енергија од главните вертикали во ходниците и

хоризонталниот развод до секое грејно тело поставен во подот. Одавањето на топлина кон ладните соседни ѕидови е присутно и во овој случај.

Во случаевите кога во еден објект се останати околу 30% од потрошувачите кои се греат, во тој случај е веќе препорачливо да се исклучи целиот објект од снабдување со топлинска енергија, бидејќи истото станува неисплатливо.

Прв пат проблемот со исклучени станови се појави во топлификациониот систем на Град Скопје во 1982 година кога се приклучи на системот, тогаш новата населба, Аеродром. Значителен број од становите тогаш не беа вселени и бараа да се исклучат што беше невообичаена пракса до тој момент.

Во тоа време, врз основа на рецензирани стручни материјали беше донесено решение исклучените станови во кои не се живее, т.е. во кои нема греење од други извори, да плаќаат 50% од сумата која ја плаќаа становите кои се греат, доколку сите станови околу него се греат.

Доколку исклучениот стан се грее од други извори на топлинска енергија, со исти услови на греење како и условите од топлификациониот систем, исклучениот стан не плаќаше ништо.

Доколку исклучениот стан граничеше со друг исклучен стан во одреден дел, можеше да плаќа и помалку од 50%, а доколку исклучениот стан граничеше само со други исклучени станови кои не се греат не плаќаше ништо.

Директна последица од исклучениот стан кој не се грее имаат становите кои се граничат со него со странични ѕидови, под или таван. Во тие станови се зголемува потрошувачката на топлинска енергија за губитокот на топлина кон исклучениот стан кој не се грее. Во сите останати станови во објектот потрошувачката на енергија е иста како пред да се исклучи станот од системот за греење.

За колку ќе се зголеми потрошувачката на топлинска енергија во објектот по единица загревна површина на становите кои се греат, кога еден или повеќе од исклучените станови не се греат во објектот и не плаќаат никаков износ како исклучени станови, зависи од позицијата на становите кои не се греат. Најголемо зголемување има ако секој исклучен стан е опкружен со станови кои се греат, а помало ако становите кои не се греат се граничат еден со друг. Ако се исклучени до 10% од становите во објектот, зголемувањето на сметката на становите кои се останати нема да биде поголемо од 5%. Ако бројот на станови кои не се греат е 30% и со најлоша распореденост на становите кои не се греат, процентот на зголемување нема да помине 10%. Најголемо зголемување на потрошувачката на топлинска енергија ќе има кога секој од становите кои се останати да се греат се опкружени со станови кои не се греат. Во таков случај потрошувачката во становите кои се греат може да се зголеми и до 50%.

Истиот проблем ќе го имаат становите во колективен станбен објект доколку користат друг извор на топлинска енергија, на пример електрична енергија, дрва и сл. И во тој случај, доколку некои станови се греат, а некои не се греат, топлината преку соседните ѕидови ќе поминува од станот кој се грее кон станот кој не се грее, така што оној кој се грее ќе биде изложен на повисоки трошоци заради негреењето на соседниот стан.

Пред неколку години Уставниот суд со одлука ја укина одредбата според која исклучените станови требаше да плаќаат до 50% од потрошувачката на останатите станови кои се греат. Дали е тоа во ред или не, прашање е на политика на оние кои согласно законот тоа треба да го

дефинираат. Кое решение ќе биде во сила зависи од Тарифниот систем за топлинска енергија кој го носи Регулаторната Комисија за Енергетика.

Праката во развиените земји е да нема исклучување во колективни стамбени згради кои се затоплуваат со централен систем на топла вода. Овој став произлегува од фактот дека исклучениот стан во кој нема затоплување прави проблем на соседниот стан. За да нема проблем во соседниот стан, а да може да се штеди, во развиените земји, во станот кој сака да штеди е дозволено намалување на испорачаната топлинска енергија до 50% од нормалната испорака.

При исклучувањето на становите, во наши услови, сериозен проблем е праксата исклучениот корисник без дозвола и знаење на Снабдувачот на топлинска енергија и на Заедницата на станари на зградата, да се приклучи на системот. Таквото приклучување е кривично дело, кражба на топлинска енергија од останатите станови во зградата.

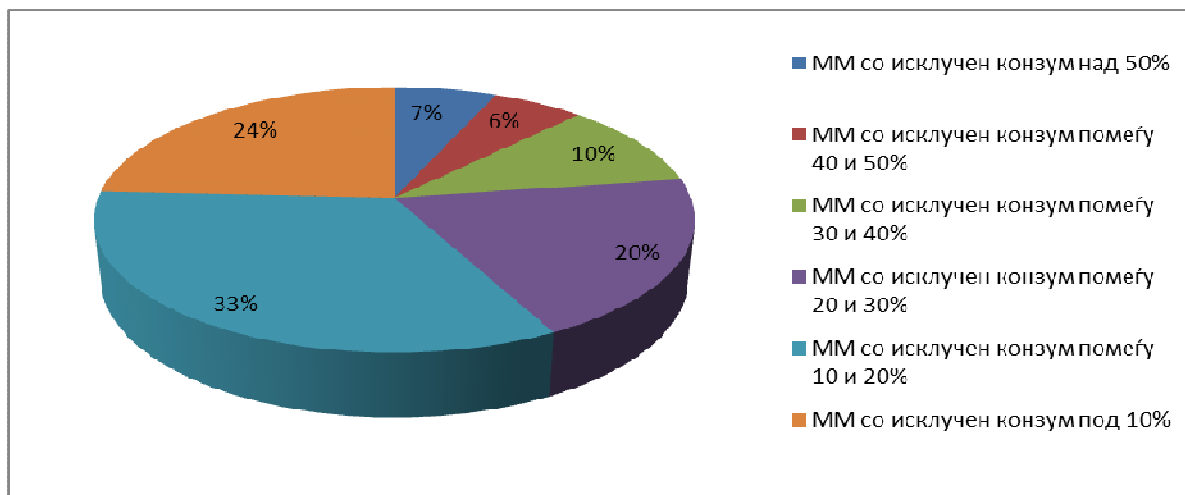
Откривањето на таквите станови треба да биде заедничка активност на Заедницата на станари, формирана согласно законот за домување и на Снабдувачот со топлинска енергија.

Снабдувачот за секој исклучен стан го известува одговорното лице на Заедницата на станари, а преку сметката и сите приклучени станови за вкупниот број на исклучени станови.

Снабдувачот ја следи специфичната потрошувачка на топлинска енергија по единична загревна површина во објектот. Доколку во објектот има исклучени станови и специфичната потрошувачка на топлинска енергија во објектот се зголеми без промена на режимот на регулација на објектот, треба да го известат одговорното лице на Заедницата на станари за да се изврши проверка на исклучените станови. Доколку специфичната потрошувачка на топлинска енергија остане на зголеменото ниво, а нема реакција од одговорното лице на Заедницата на станари за извршената проверка на исклучените станови, за состојбата Снабдувачот ќе ги известат сите приклучени корисници на објектот преку следната сметка.

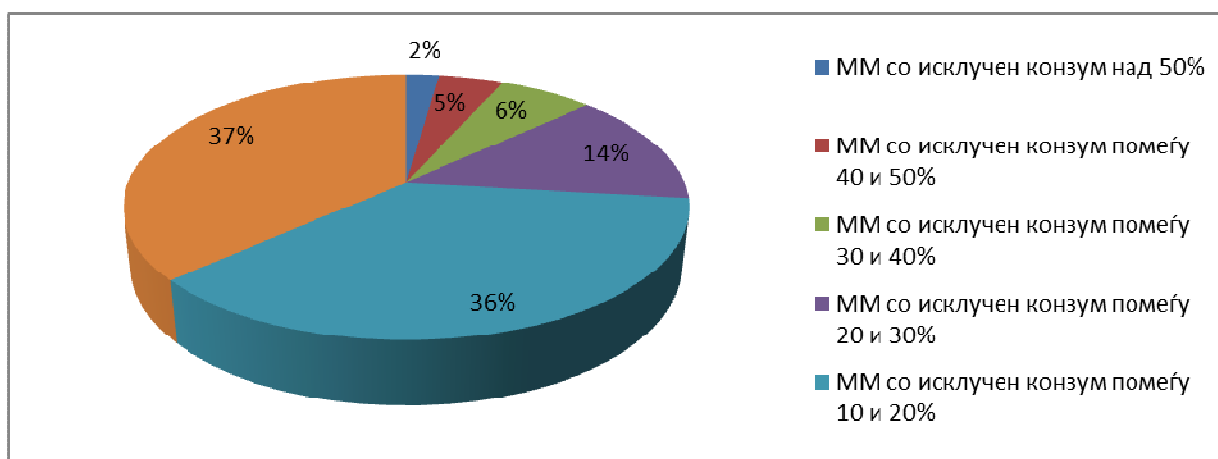
Подолу е прикажана моменталната состојба на мерните места за категорија ДОМАЌИНСТВА на конзумното подрачје на Снабдување Исток.

<b>Состојба со 10_11_2011</b>	<b>Број на ММ</b>	<b>Конзум (KW)</b>	<b>Бр на кор</b>	<b>%</b>
ММ со исклучен конзум над 50%	29	3,358	452	3%
ММ со исклучен конзум помеѓу 40 и 50%	26	4,728	615	4%
ММ со исклучен конзум помеѓу 30 и 40%	47	9,201	1,301	8%
ММ со исклучен конзум помеѓу 20 и 30%	89	24,670	3,349	21%
ММ со исклучен конзум помеѓу 10 и 20%	150	42,275	5,330	36%
ММ со исклучен конзум под 10%	109	32,141	4,197	28%



### Состојба со октомври 2010

	Број на MM	Конзум (KW)	Бр на кор	%
MM со исклучен конзум над 50%	10	116	966	1%
MM со исклучен конзум помеѓу 40 и 50%	20	438	3,270	3%
MM со исклучен конзум помеѓу 30 и 40%	29	931	6,808	6%
MM со исклучен конзум помеѓу 20 и 30%	62	2,247	15,941	14%
MM со исклучен конзум помеѓу 10 и 20%	164	6,185	48,356	37%
MM со исклучен конзум под 10%	165	6,598	50,676	40%



Во развиените земји исклучувањето не е дозволено, а во земјите каде има исклучувања, исклучените станovi во поголемиот број на случаи плаќаат околу 25% од вкупниот износ на фактурата за станот кој се грее.